

Схема проекта планировки территории, ограниченной автодорогой "Вартемяги - Токсово", ул. Учительской, земельным участком ЗАО "Лик".

Условные обозначения:———граница территории.

Ориентировочная площадь 5,5 га

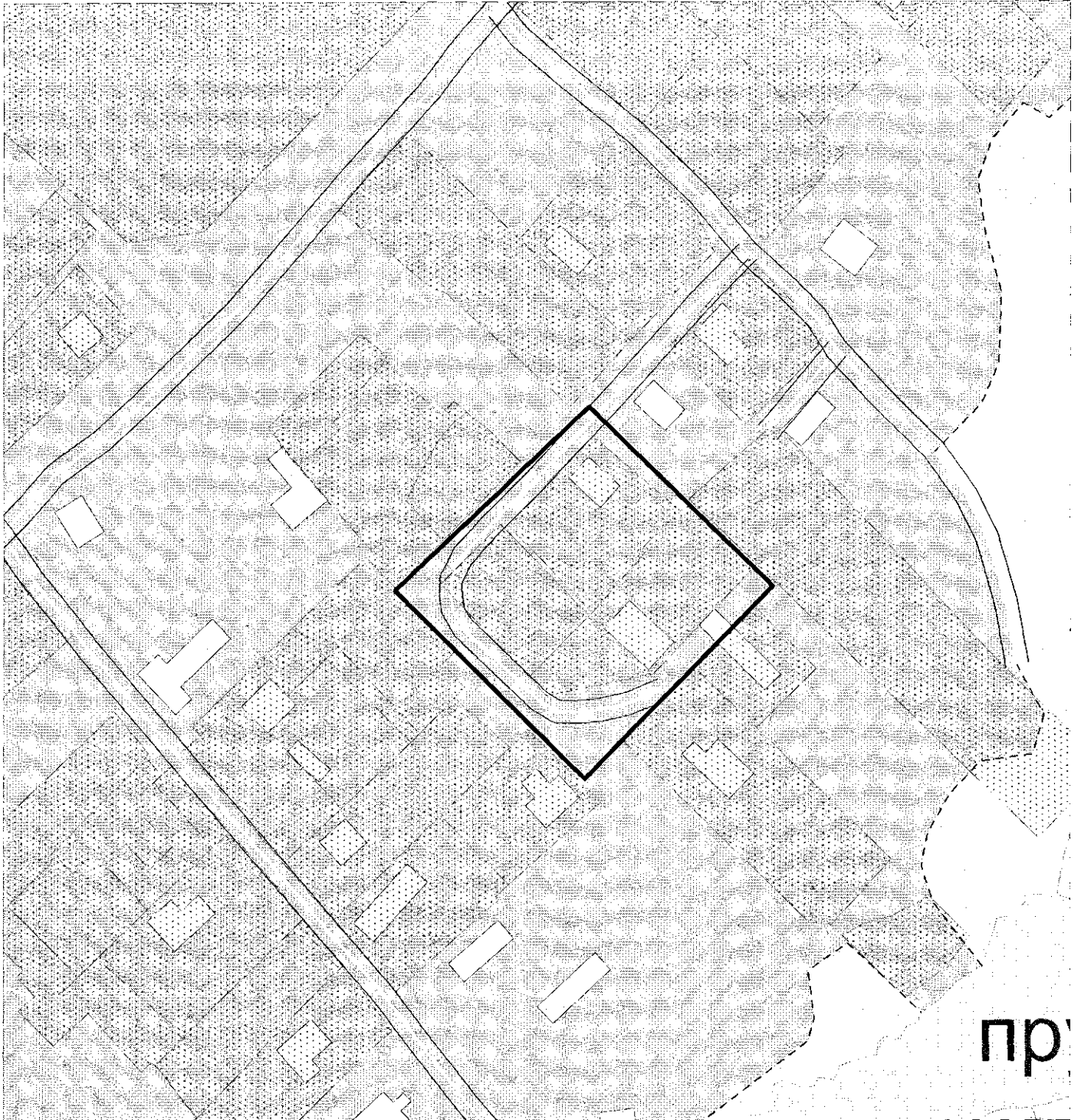


Схема границ проекта планировки территории, ограниченной земельными участками ЭДарММ 1 17В, 17Б по ул. Нагорной, земельными участками №№ 11, 11А, 12 по Школьному переулку.
Условные обозначения: — граница территории.

Ориентировочная площадь - 0,7га

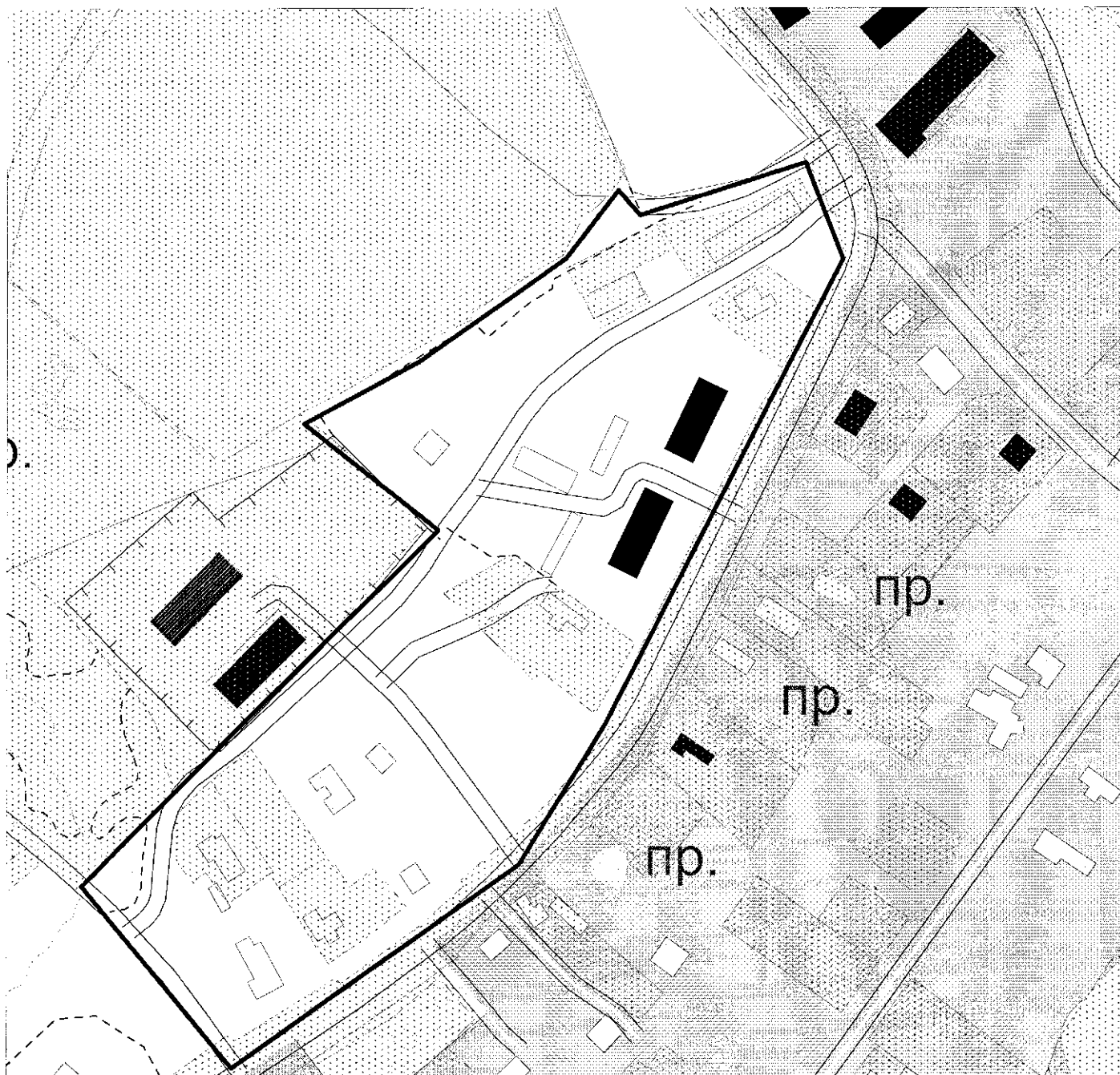


Схема границ проекта планировки территории, ограниченной автодорогой "Осиновая-Роща - Магистральная", дорогой на телятник, земельным участком ЗАО "Вартемяки", земельным участком ДНП "Охтинское".

Условные обозначения: — граница территории.

Ориентировочная площадь - 4 га.

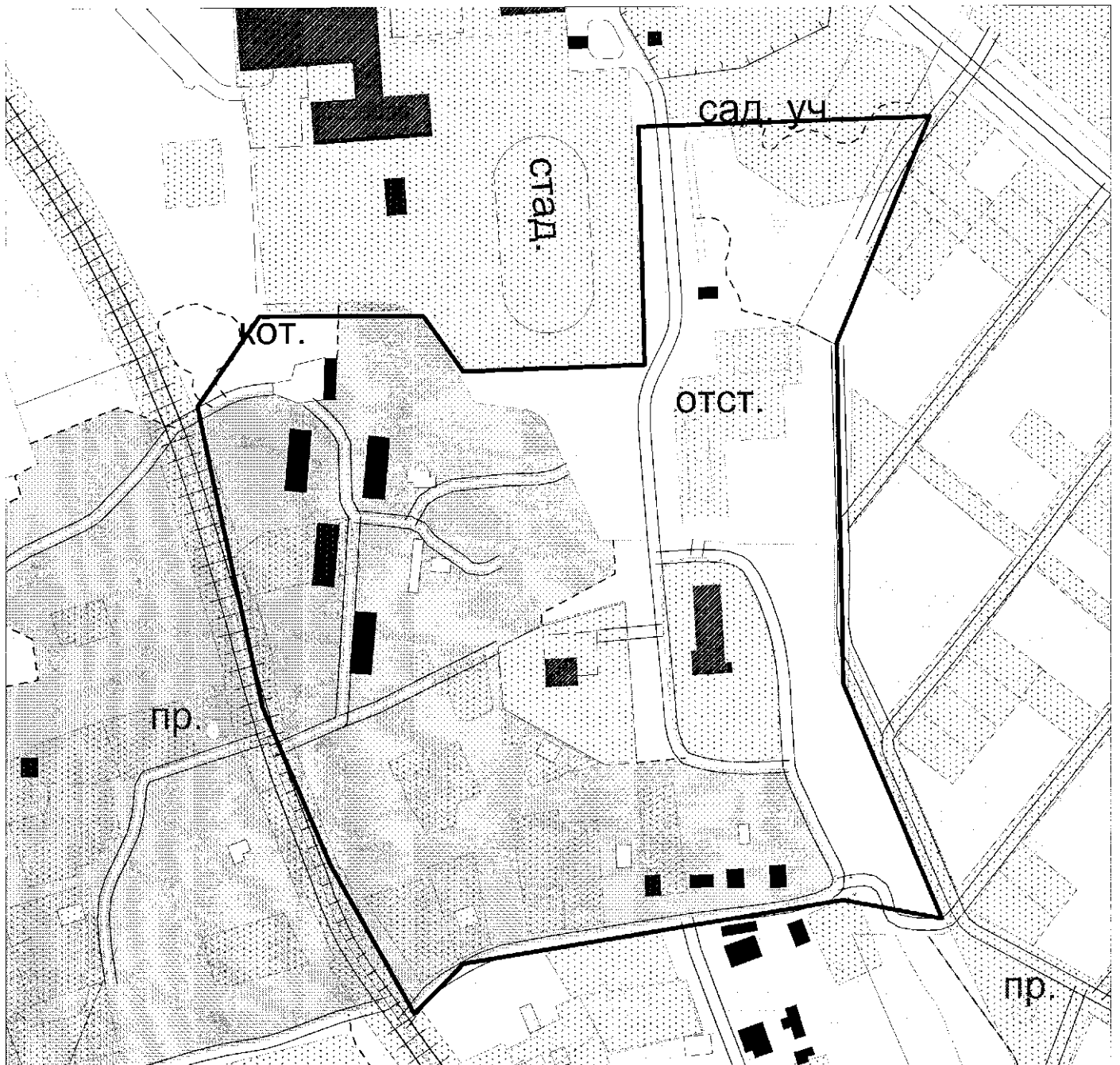


Схема границ проекта планировки территории, ограниченной автодорогой "Осиновая-Роща Магистральная", ул. Луговой, территорией СНТ "Касимовхёрриторией Агалатовской СОШ. условные обозначения. - граница территории.

Ориентировочная площадь - 10 га.



Схема границ планировки территории, ограниченной автодорогой "Агалатово - А-129", центр
ный проезд в военном городке, придомовой территорией домов №№ 157,142,150,97.

Условные обозначения: - граница территории

Ориентировочная площадь - 4 га.

Приложение № 1
к Решению Совета Депутатов
от №

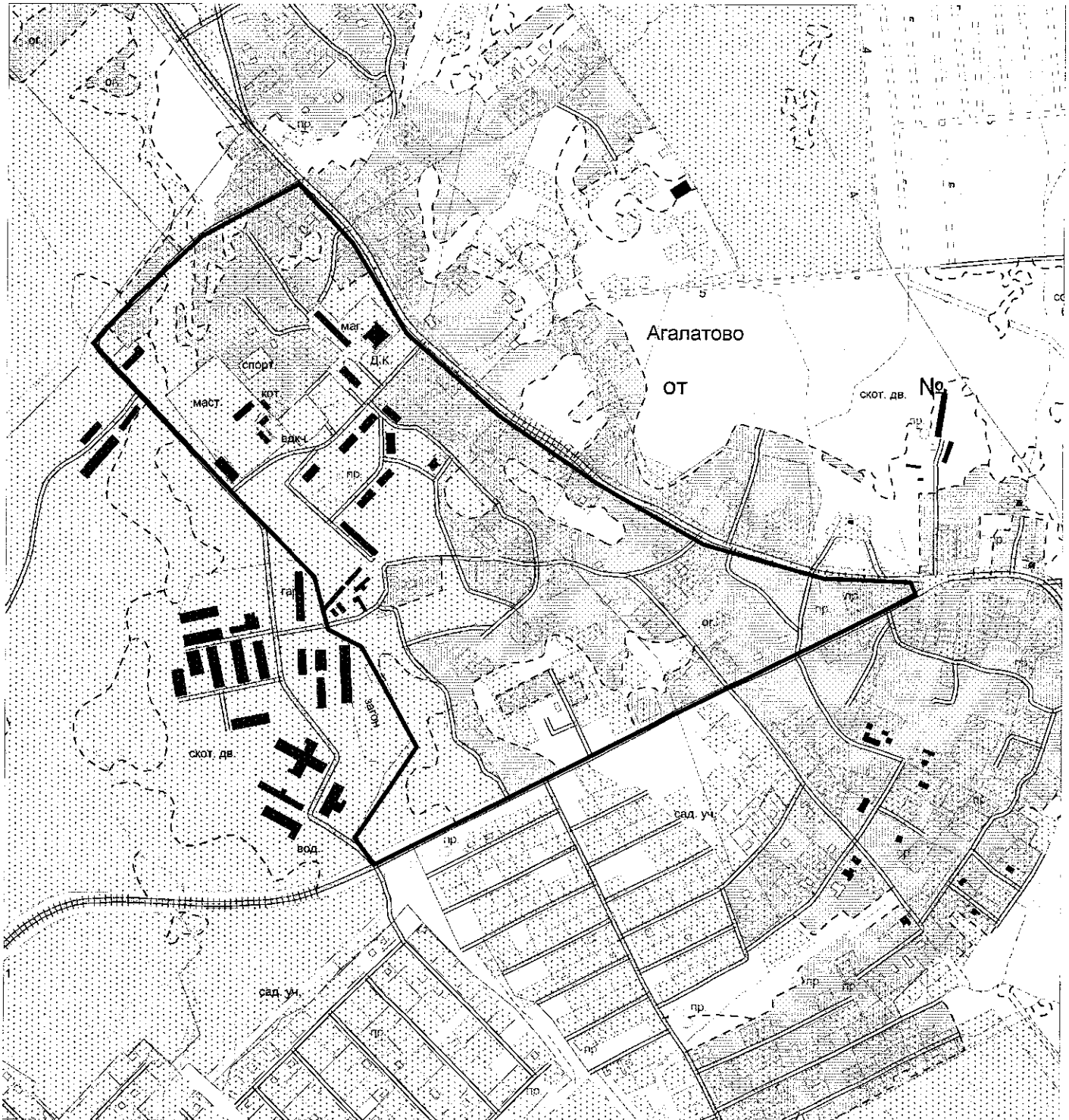


Схема границ проекта планировки территории, ограниченной автодорогой Осиновая-Роща - Магистральная автодорогой "Агалатово - Сертолово", окружной дорогой Жилгородок, территорией ОАО "Ленинградец".

Условные обозначения: — . граница территории

Ориентировочная площадь - 60 га.